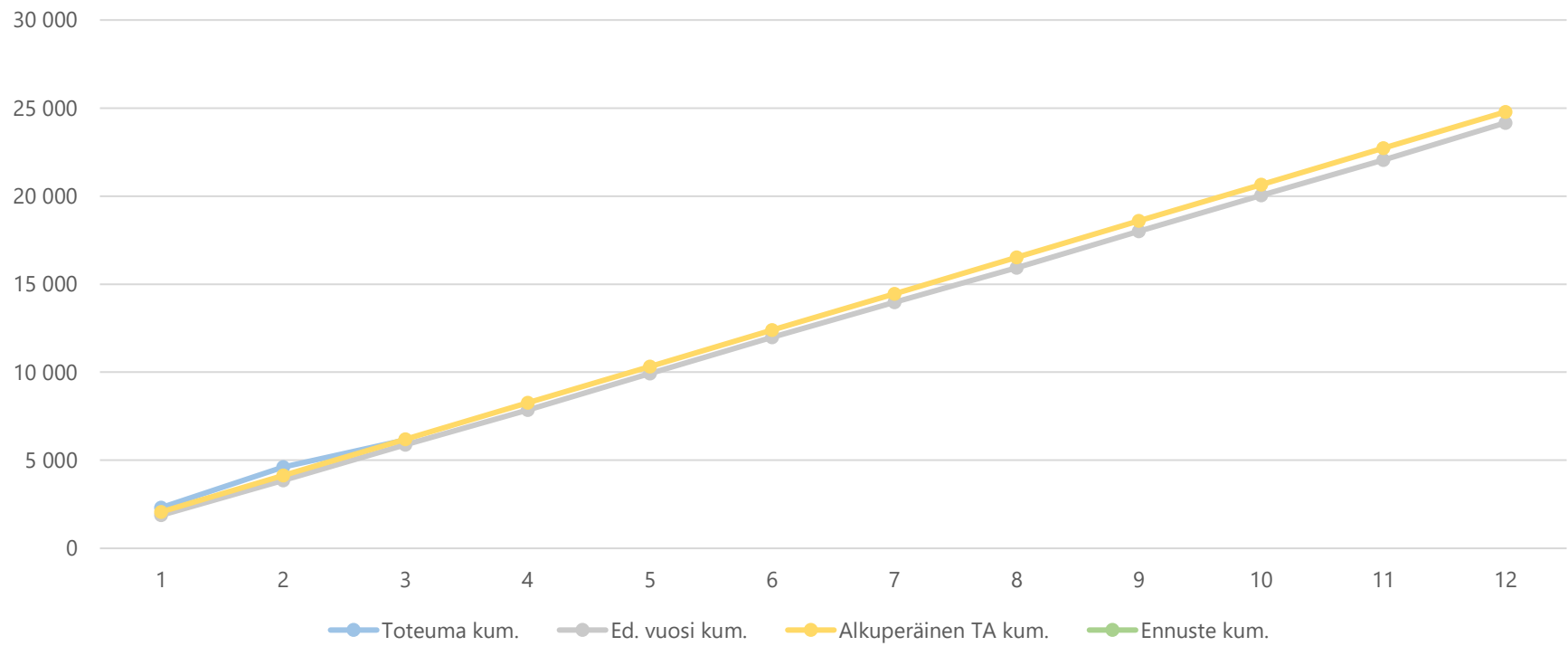


1) Tuloslaskelma (käyttötalous) €1 000	* MTA = muutettu talousarvio		** TA = alkuperäinen talousarvio		MTA 2022*	Ennuste 2022	Ennuste / MTA*	Ennuste TA 2022**	Ennuste / TA**	TP 2021	Ennuste / TP 2021
	Kum. 3/2022	Tot.-% / MTA*	Kum. 3/2021	Tot.-% / TP 2021							
Toimintatuotot	6 157	24,8%	5 887	24,4%	24 784			24 784		24 163	
Myyntituotot	1 042	31,9%	848	24,2%	3 270			3 270		3 508	
Maksutuotot	4	1,4%	1	0,2%	260			260		278	
Tuet ja avustukset										2	
Muut toimintatuotot	5 111	24,0%	5 038	24,7%	21 254			21 254		20 375	
Valmistus omaan käyttöön					100			100		541	
Toimintakulut	-6 902	27,9%	-5 964	24,3%	-24 726			-24 726		-24 559	
Henkilöstökulut	-1 262	23,0%	-1 205	22,0%	-5 480			-5 480		-5 476	
Palvelujen ostot	-3 946	31,0%	-3 011	24,2%	-12 741			-12 741		-12 424	
Aineet, tarvikkeet ja tavarat	-1 308	26,2%	-1 335	26,2%	-4 994			-4 994		-5 101	
Avustukset					-100			-100		-100	
Muut toimintakulut	-386	27,3%	-413	28,3%	-1 411			-1 411		-1 458	
<b>Toimintakate</b>	<b>-745</b>	<b>-471,1%</b>	<b>-77</b>	<b>-53,2%</b>	<b>158</b>			<b>158</b>		<b>145</b>	
Rahoitustuotot ja -kulut	0		0	-4,5%						0	
<b>Vuosikate</b>	<b>-745</b>	<b>-471,2%</b>	<b>-77</b>	<b>-53,3%</b>	<b>158</b>			<b>158</b>		<b>145</b>	
Poistot ja arvonalentumiset	-3 809		-3 242	22,3%						-14 543	
<b>Tilikauden tulos</b>	<b>-4 554</b>	<b>-2881,0%</b>	<b>-3 319</b>	<b>23,1%</b>	<b>158</b>			<b>158</b>		<b>-14 398</b>	
<b>Tilikauden yli-/alijäämä</b>	<b>-4 554</b>	<b>-2881,0%</b>	<b>-3 319</b>	<b>23,1%</b>	<b>158</b>			<b>158</b>		<b>-14 398</b>	

## 2a) Kumulatiiviset toimintatuotot

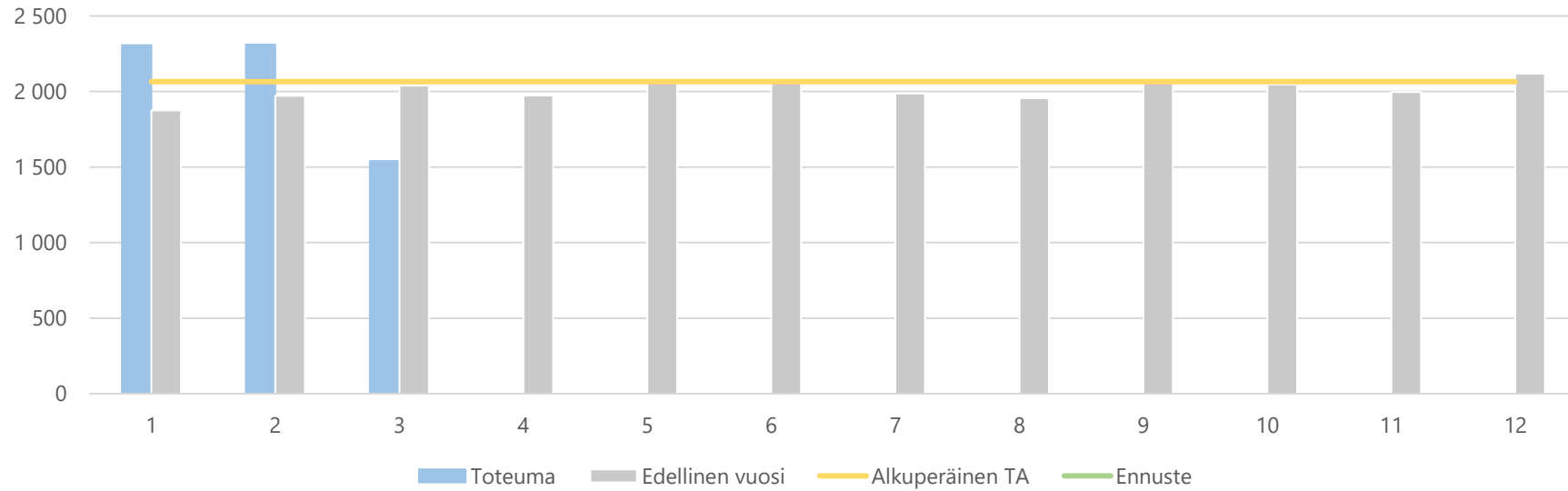
(vertailu edelliseen vuoteen, muutettuun talousarvioon ja ennusteeseen)

€1 000



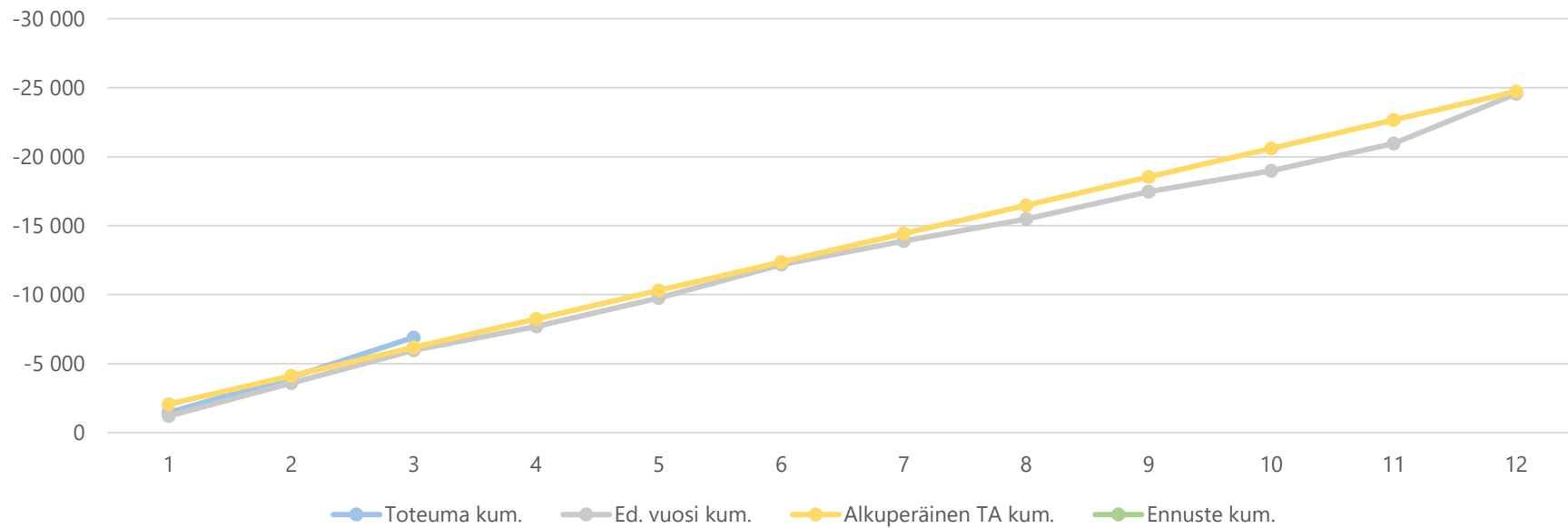
**2b) Toimintatuottojen kuukausitoteumat**  
**(vertailu edelliseen vuoteen, muutettuun talousarvioon ja ennusteeseen)**

€1 000



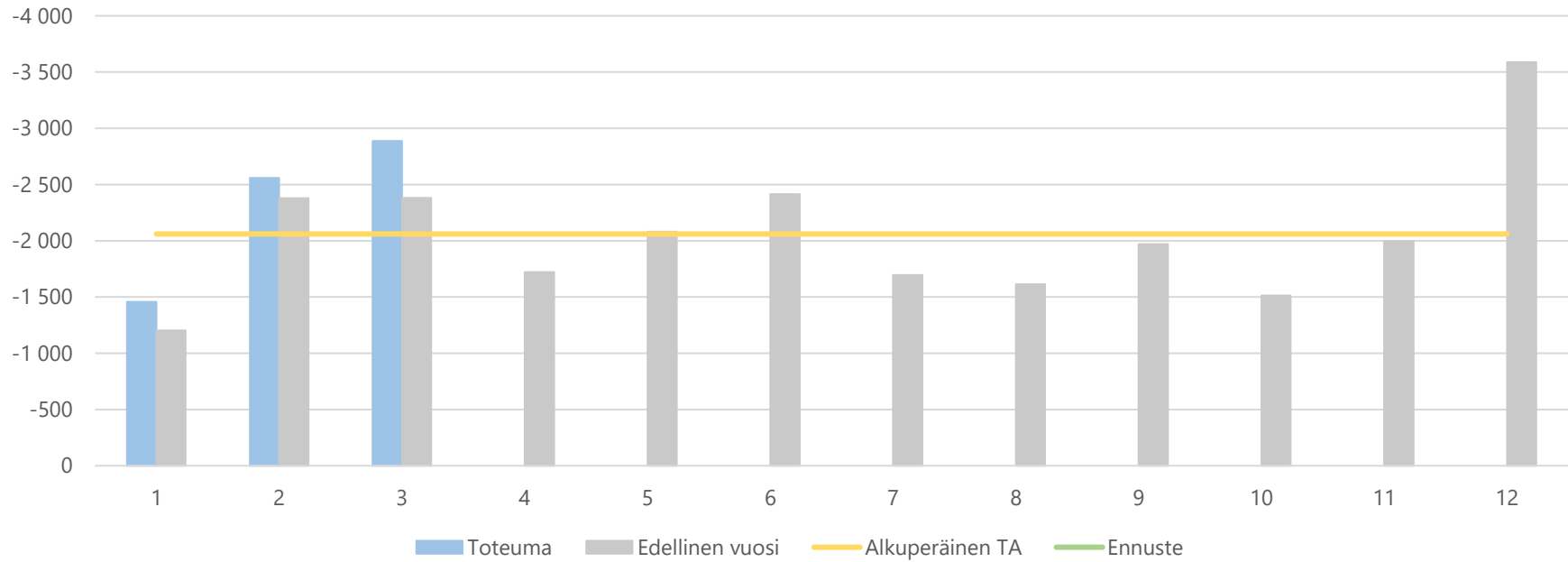
**3a) Kumulatiiviset toimintakulut**  
**(vertailu edelliseen vuoteen, muutettuun talousarvioon ja ennusteeseen)**

€1 000



**3b) Toimintakulujen kuukausitoteumat**  
**(vertailu edelliseen vuoteen, muutettuun talousarvioon ja ennusteeseen)**

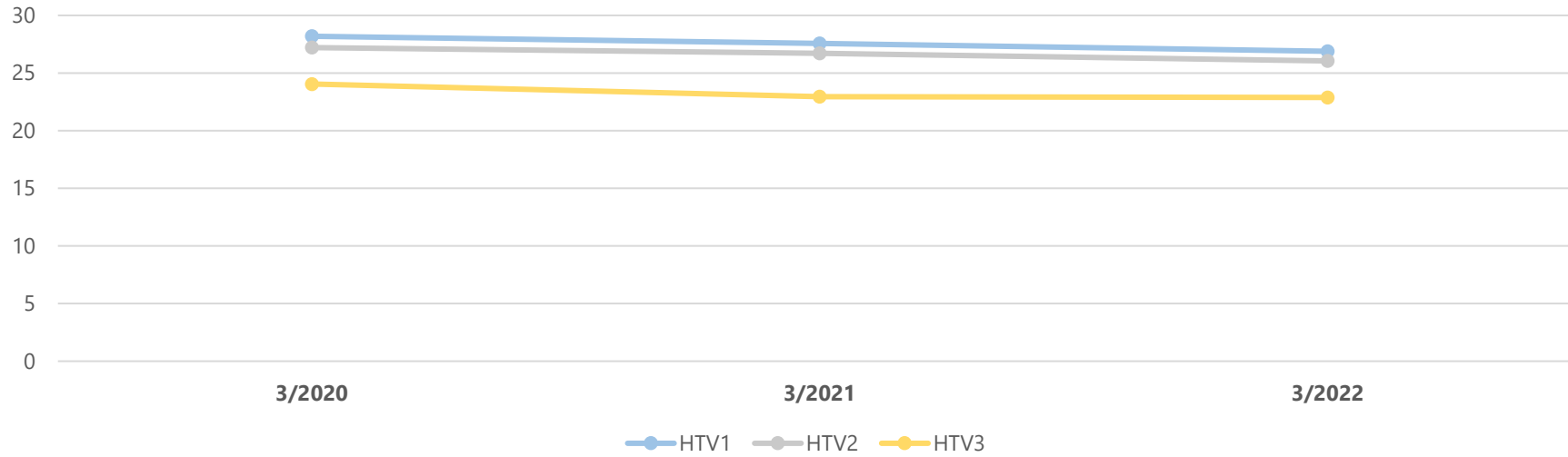
€1 000



4) Toimintatuotot yksiköittäin €1 000	* MTA = muutettu talousarvio      ** TA = alkuperäinen talousarvio										
	Kum. 3/2022	Tot.-% / MTA*	Kum. 3/2021	Tot.-% / TP 2021	MTA 2022*	Ennuste 2022	Ennuste / MTA*	Ennuste TA 2022**	Ennuste / TA**	TP 2021	Ennuste / TP 2021
Yhdyskuntatekniikka	277	35,9%	83	11,7%	772			772		705	
183550 Tilapalvelut (taseyksikkö)	5 880	24,5%	5 804	24,7%	24 013			24 013		23 458	
<b>Yhteensä</b>	<b>6 157</b>	<b>24,8%</b>	<b>5 887</b>	<b>24,4%</b>	<b>24 784</b>			<b>24 784</b>		<b>24 163</b>	

5) Toimintakulut yksiköittäin €1 000	* MTA = muutettu talousarvio      ** TA = alkuperäinen talousarvio										
	Kum. 3/2022	Tot.-% / MTA*	Kum. 3/2021	Tot.-% / TP 2021	MTA 2022*	Ennuste 2022	Ennuste / MTA*	Ennuste TA 2022**	Ennuste / TA**	TP 2021	Ennuste / TP 2021
Yhdyskuntatekniikka	-3 307	29,9%	-2 664	27,4%	-11 051			-11 051		-9 733	
183550 Tilapalvelut (taseyksikkö)	-3 595	26,3%	-3 300	22,3%	-13 674			-13 674		-14 825	
<b>Yhteensä</b>	<b>-6 902</b>	<b>27,9%</b>	<b>-5 964</b>	<b>24,3%</b>	<b>-24 726</b>			<b>-24 726</b>		<b>-24 559</b>	

### 6a) Kumulatiiviset henkilötyövuodet (HTV1, HTV2 ja HTV3)



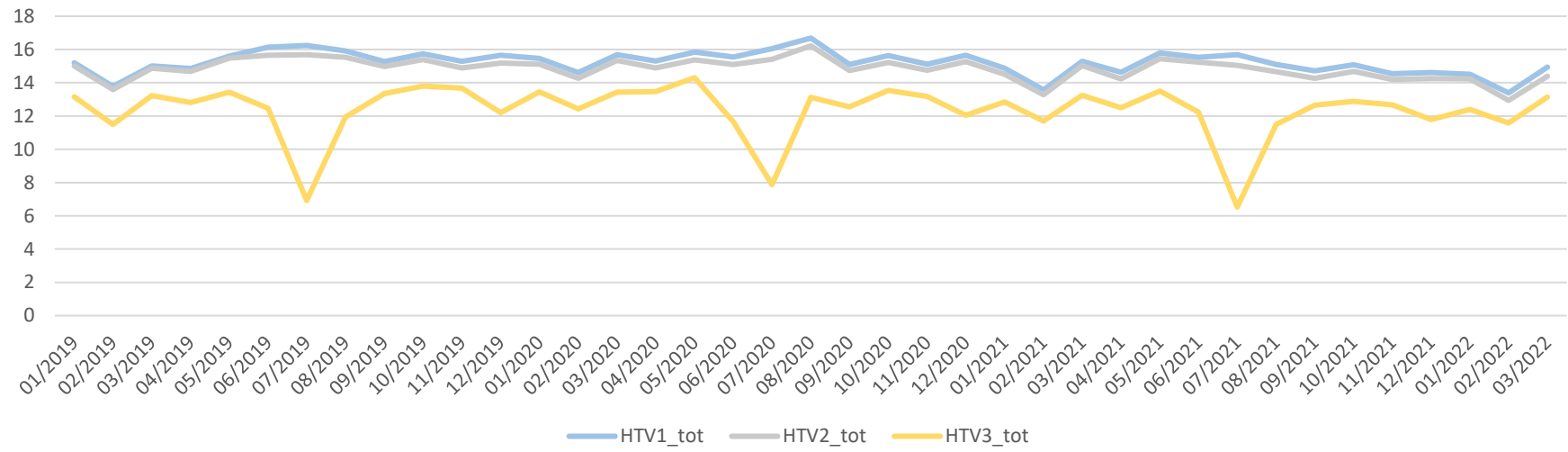
	3/2020	3/2021	Muutos	Muutos	3/2022	Muutos	Muutos
HTV1	28,2	27,6	-0,6	-2,2 %	26,9	-0,7	-2,5 %
HTV2	27,2	26,7	-0,5	-1,8 %	26,0	-0,7	-2,5 %
HTV3	24,0	22,9	-1,1	-4,6 %	22,9	-0,1	-0,3 %

HTV1 = palveluksessaolopäivien lukumäärä kalenteripäivinä / 365 \* (osa-aikaprosentti/100)

HTV2 = palkallisten palveluksessaolopäivien lukumäärä kalenteripäivinä / 365 \* (osa-aikaprosentti/100)

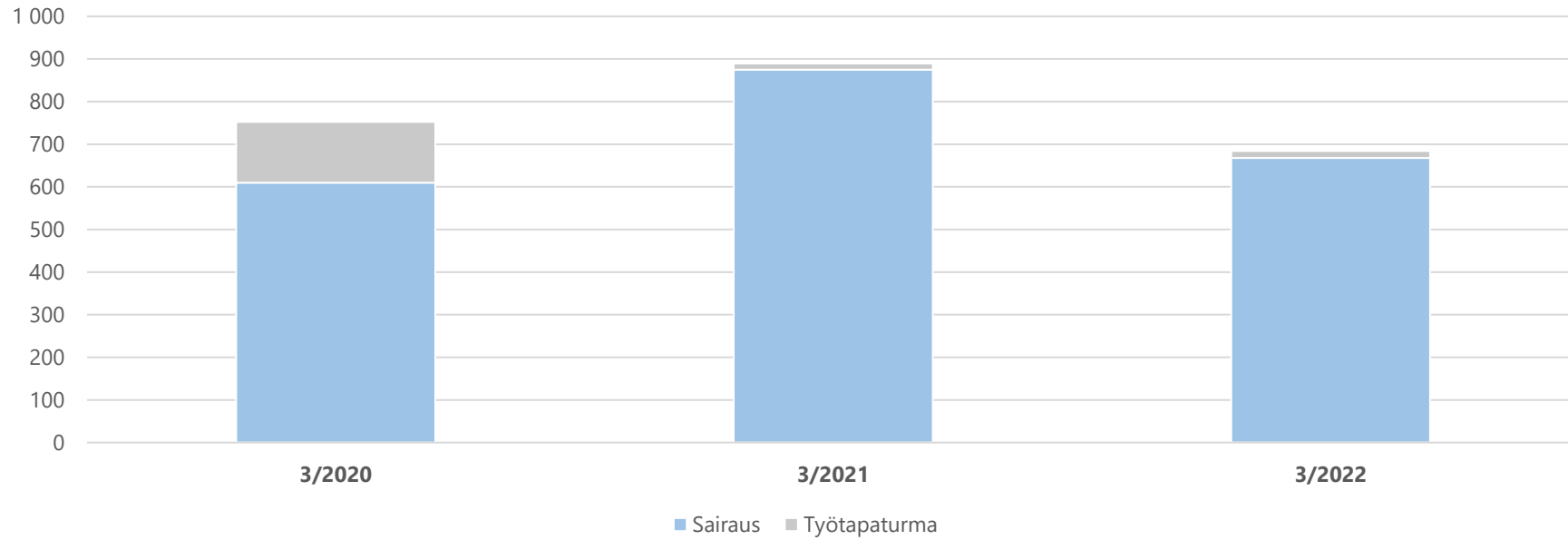
HTV3 = palveluksessaolopäivien (vähennetty kaikki poissaolot) lkm kalenteripäivinä / 365 \* (osa-aika-%/100)

### 6b) Henkilötyövuosien kuukausitoteumat (HTV1, HTV2 ja HTV3)



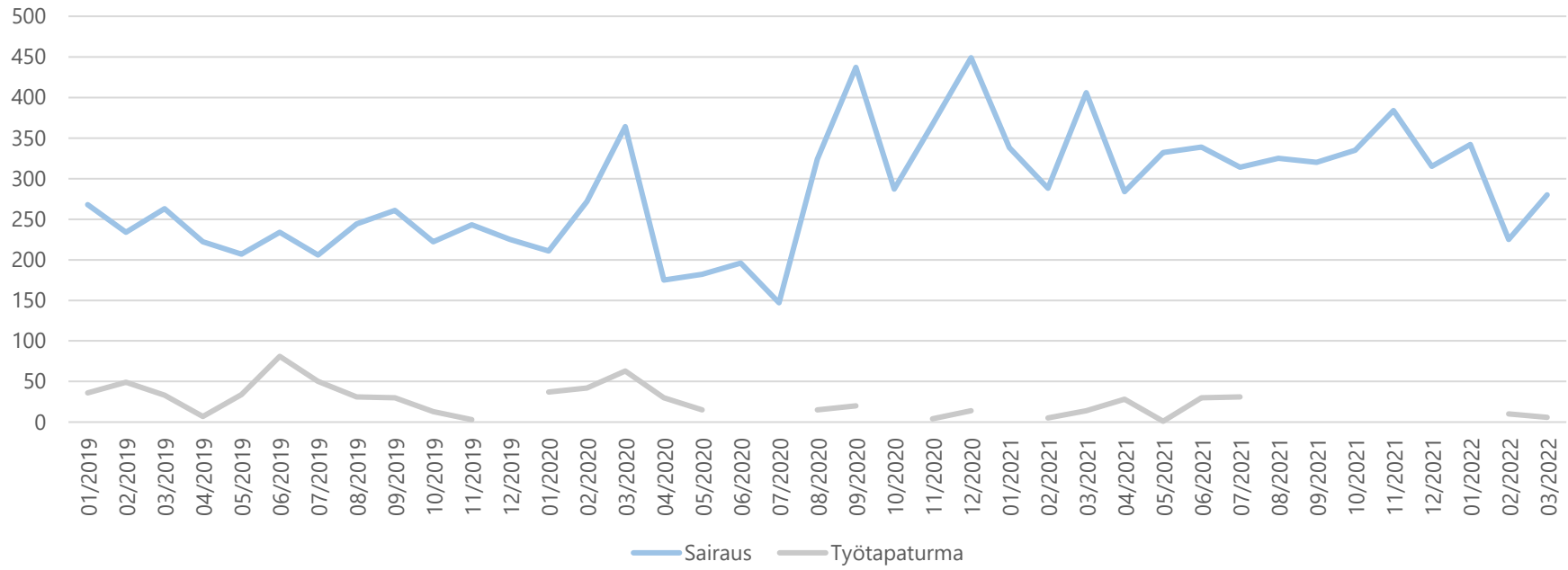


**7a) Kumulatiiviset terveysperusteiset (= sairaus ja työtapaturma) poissaolot kalenteripäivät**

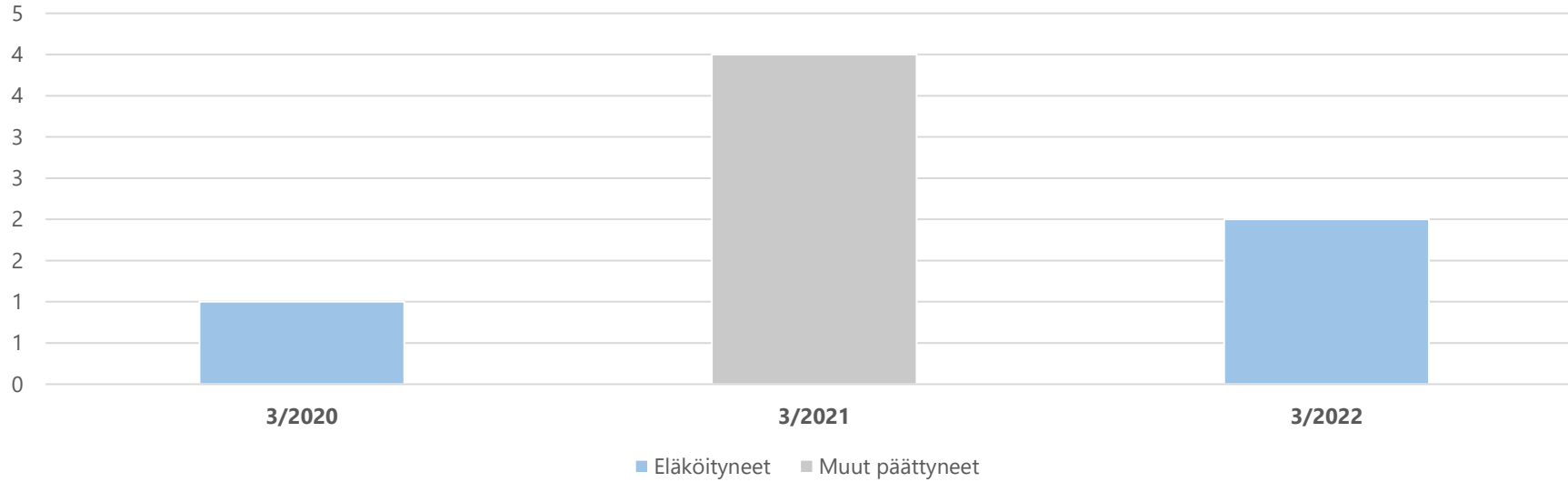


	3/2020	3/2021	Muutos	Muutos	3/2022	Muutos	Muutos
Sairaus	610	875	265	43,4 %	668	-207	-23,7 %
Työtapaturma	142	14	-128	-90,1 %	16	2	14,3 %
<b>Yhteensä</b>	<b>752</b>	<b>889</b>	<b>137</b>	<b>18,2 %</b>	<b>684</b>	<b>-205</b>	<b>-23,1 %</b>

**7b) Terveysperusteisten (= sairaus ja työtapaturma) poissaolojen kuukausitoteumat kalenteripäivät**



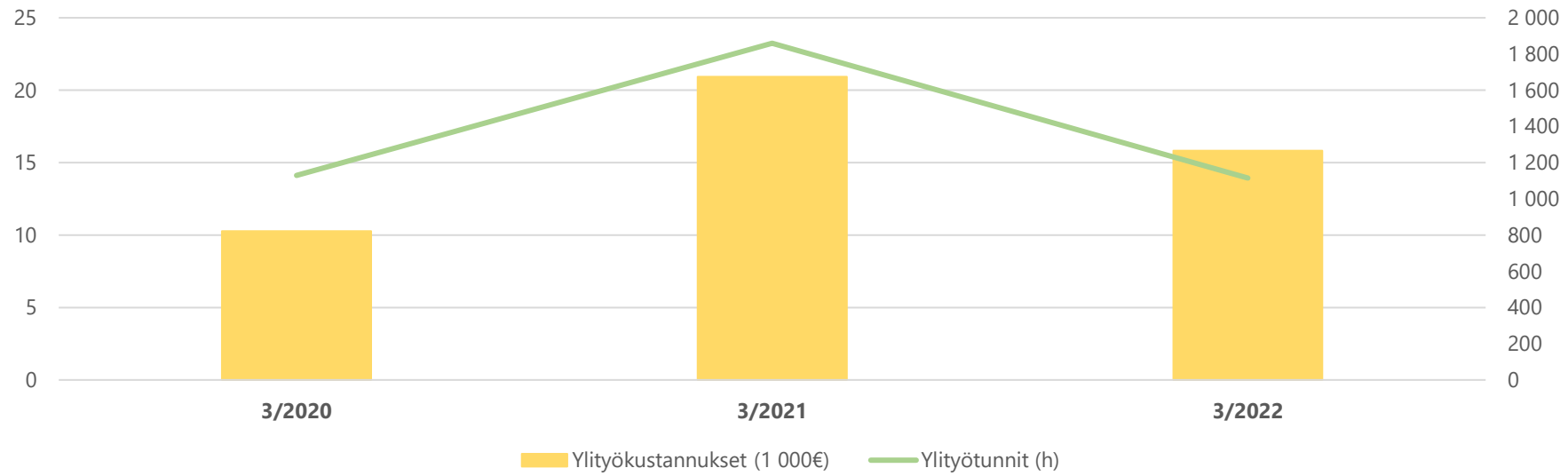
## 8) Kumulatiiviset vakituisen henkilöstön päättyneet palvelussuhteet



	3/2020	Vaiht.-%	3/2021	Vaiht.-%	Muutos	3/2022	Vaiht.-%	Muutos
Vakit. päättyneet palvelussuhteet	1	0,9 %	4	3,6 %	300,0 %	2	1,8 %	-50,0 %
- joista eläköityneet	1	0,9 %			-100,0 %	2	1,8 %	
Vakituisen henkilöstön lukumäärä	111		110		-0,9 %	111		0,9 %

Vaihtuvuus% = Vakituisten päättyneet palvelussuhteet / vakituisen henkilöstön lukumäärä

### 9) Kumulatiiviset ylityökustannukset (1 000 €) ja -tunnit (h)



	3/2020	3/2021	Muutos	Muutos	3/2022	Muutos	Muutos
Ylityökustannukset (1 000€)	10	21	11	103,6 %	16	-5	-24,4 %
Ylityötunnit (h)	1 130	1 860	730	64,6 %	1 115	-745	-40,0 %